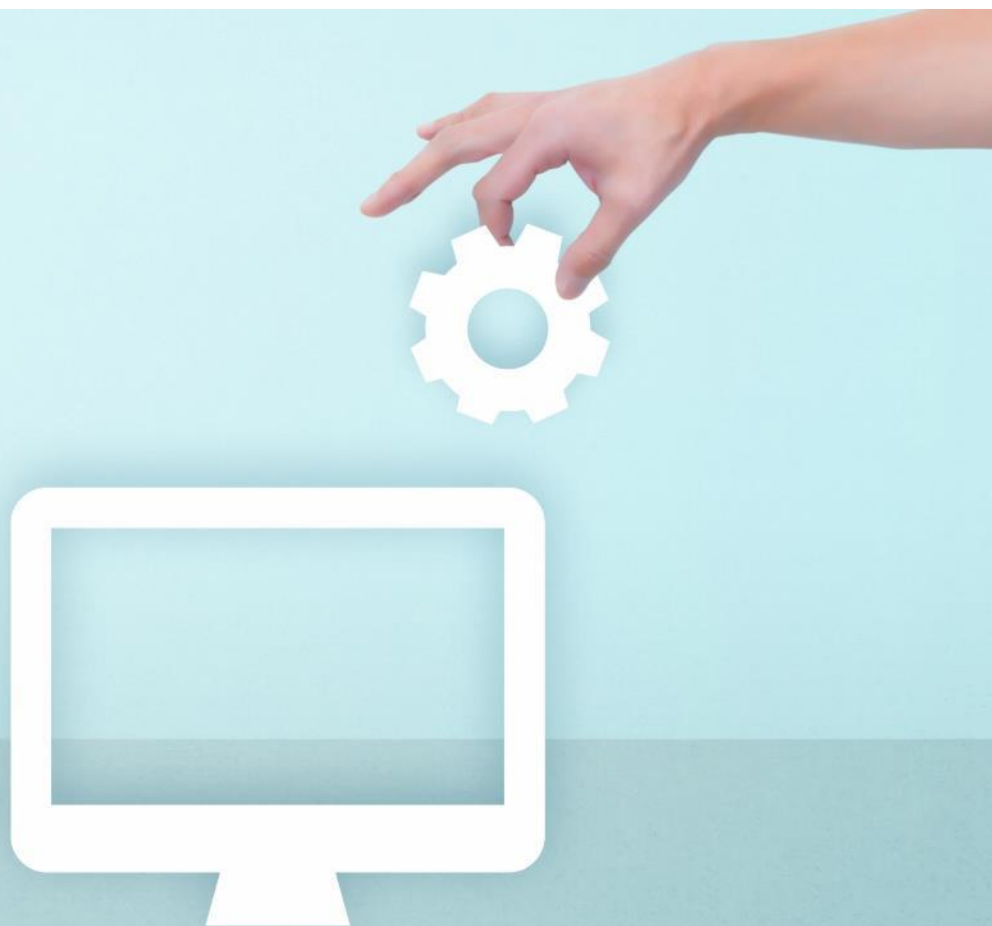


クラウド部品表サービス  
最新リリース情報

 Class Technology

[www.class.co.jp/celb](http://www.class.co.jp/celb)

テスト公開



**テスト公開**

ネットワークファイルのリンク機能

2023年07月31日

  
BOMクラウドサービス

## ネットワークファイルのリンク機能

### <お断り事項>

本機能は、Celbの図面ドキュメント管理機能に登録する文書ファイルについて、お客様の社内ネットワーク上のファイルへリンクのみを登録できる機能です。この機能でリンク登録したファイルは、Celbのクラウドサーバーに一切アップロードされません。

またこの機能について、お客様の社内ネットワークのさまざまな影響を受けることが考えられるため、しばらくの間、テスト公開の形をとらせていただきます。

本機能のご利用には、Celbサポート窓口にて各お客様ごとに機能を有効化する必要があります。

ご利用を希望されるお客様は、大変お手数ですが、Celbサポート窓口へご連絡をお願いいたします。

尚、本機能はサポート対象外の機能ではございません。  
ただし、障害などの症状により調査が困難な場合があることが考えられますので、予めご了承いただけますようお願いいたします。

お問い合わせはこちら▶▶▶

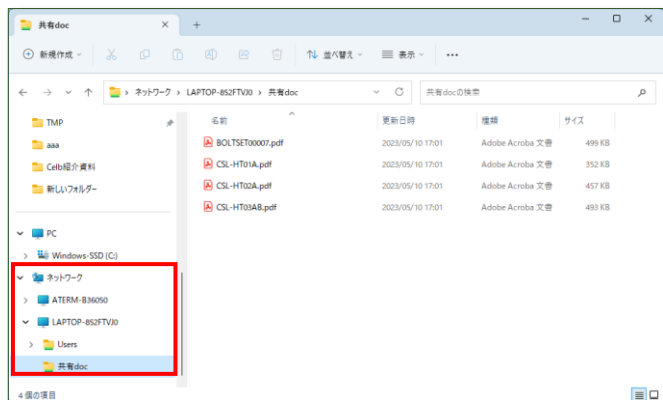
直通ダイヤル：050-5444-3382

メールアドレス：celb-service@class.co.jp

共有サーバー上のファイルを参照する方法はさまざまな手法があります。

今回ご提供する方法は、以下のようにWindowsのエクスプローラーで [ネットワーク] → [PC名] → [フォルダ名] を指定して開くことができるファイルです。

URLを利用したファイルリンクには対応していませんので、予めご了承ください。



このような形でリンクをする際、人によっては「サーバーがエクスプローラーで見えない」「ID/パスワードを求められる」などのケースがあります。

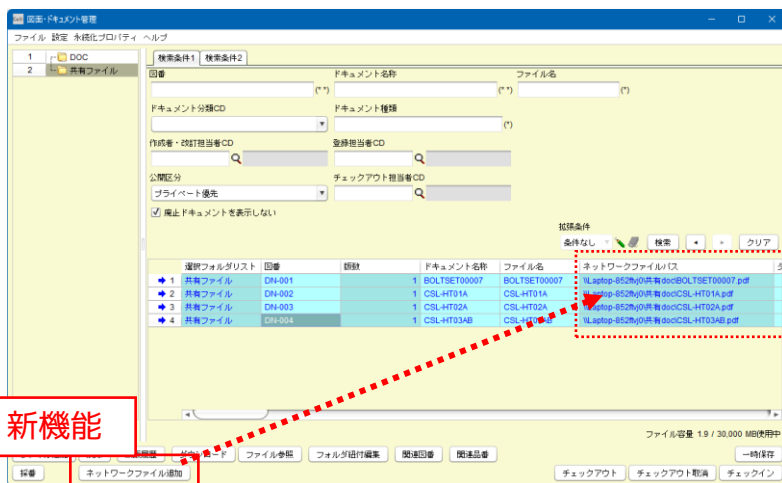
これらについてはネットワーク管理者様へご相談ください。

また一般に「社内共有ファイル」は、様々なインフラ環境が利用されています。

例えばMicrosoft社のSharePointやKintoneなど、多くのツールが存在します。

こうしたツールの多くはファイルをURL方式で指定しますが、セキュリティ上の観点からさまざまな制約が設けられており、現時点でCelbから直接リンクすることができません。

## <画面：図面・ドキュメント管理>



ファイルを登録するとネットワーク上のファイルのパスが表示されます。

ネットワークファイルは、履歴管理機能を除き、これまで通り通常登録（アップロード）されたファイルと基本的に同等の機能がご利用いただけます。

～ 以下の制限事項がございますので、予めご理解の上ご利用ください～

### 制限事項①

リンク先のファイルの更新履歴は管理できません。

### 制限事項②

リンク先のファイルを削除・移動・名前変更などには対応していません。

### 制限事項③

ネットワーク設備の接続状況の影響によりファイル閲覧に、時間がかかるなどの症状が発生する場合があります。



### ポイント

### URL形式でのリンクについて

Celbの図面ドキュメント管理機能には、テキスト形式のフリー属性が10個用意されています。こうした属性を利用してURLを保存しておき、WebブラウザのURLに貼り付けることでファイル参照が可能になりますのでお試しください。